

ДИОПТР

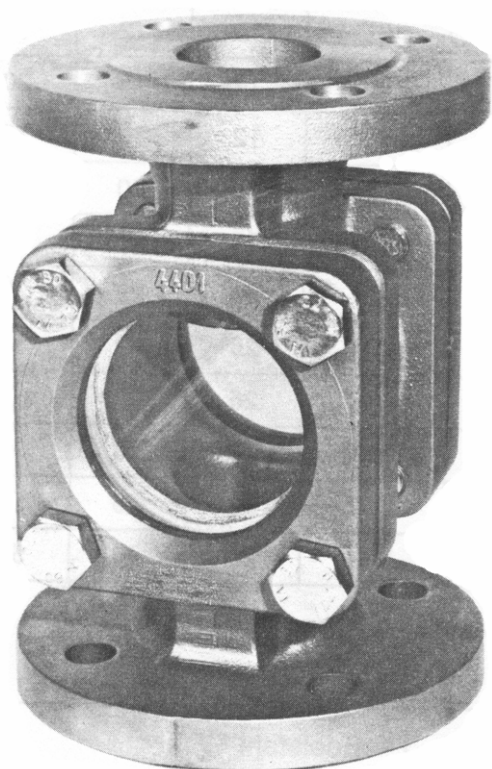
PN 16-40

Ausführung und Verwendung:

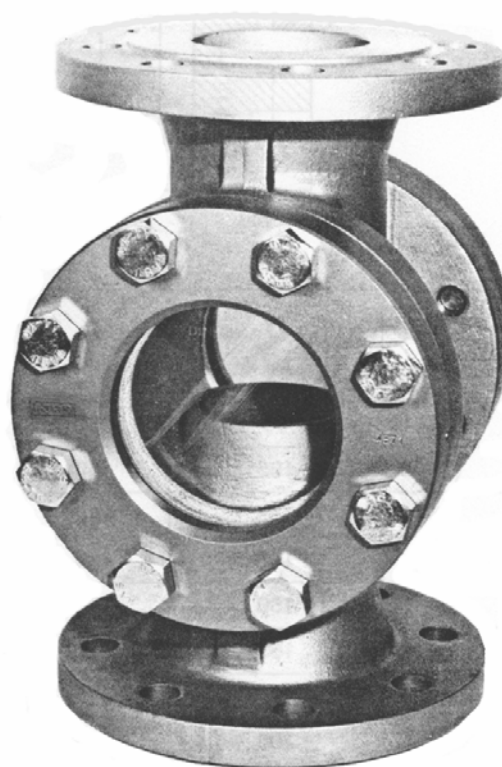
Durchfluß-Schauglas nach DIN3237 zur Sichtkontrolle von Füllung und Strömung in Rohrleitungen mit Flanschanschlüssen für Nenndrücke bis 40 bar und Temperaturen bis 300°C. Ab PN25 mit verstärktem Schauglas.

Вариант исполнения и применение:

Проточный диоптр согласно норме DIN3237 для оптического контроля за заполнением и течением в трубопроводе, с фланцевыми соединениями для номинального давления до 40 бар и температуры до 300°C. С PN25 с усиленной областью около смотрового отверстия.



DN 15-50



DN 65-250

Werkstoffe / материалы				
Gehäuse	корпус	GG25	GS-C25	1.4408
Deckel	крышка	GG25, Stahl / сталь	C22.8, RSt37-2	1.4404, 1.4571
Schrauben	болты	4.6, 5.6 (verzinkt / оцинкованные)		A4-70
Schauglas	стекло	Preßhartglas / отпрессованное закалённое стекло DIN 8902 ($\leq 150^{\circ}\text{C}$) Borosilikatglas / боросиликатное стекло DIN 7080 ($\leq 300^{\circ}\text{C}$)		
Dichtungen	уплотнение	asbestfrei / без асбеста		



ДИОПТР

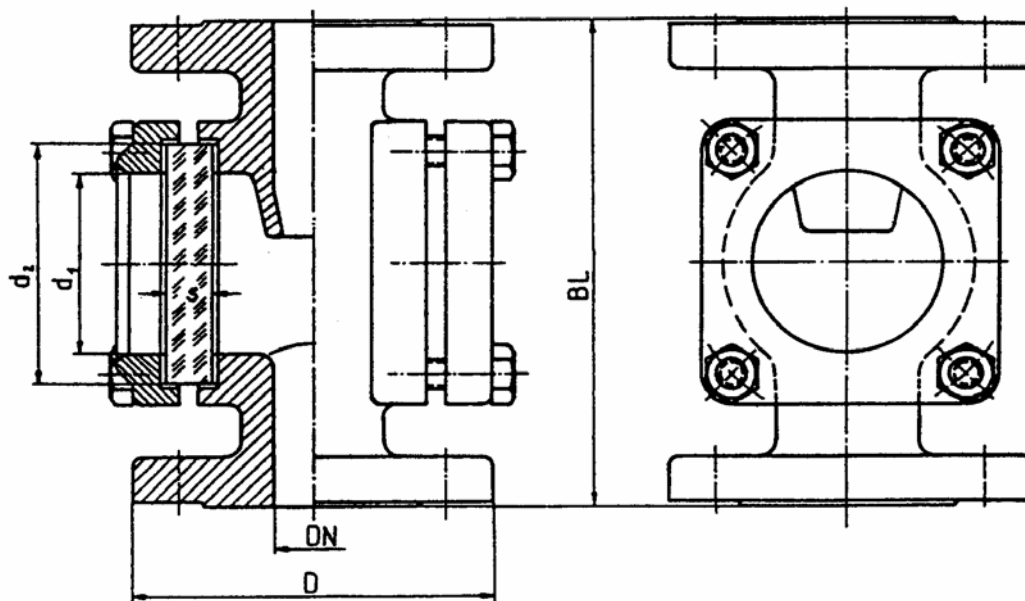
PN 16-40

Sonderausführungen:

- mit Kunststoffrotor
- mit Anzeigeplatte
- mit Schauglasleuchten

Специальный вариант исполнения:

- с пластинчатым ротором
- с индикаторной заслонкой
- освещение диоптра



Abmessungen / размеры							
DN	D ¹⁾	BL ²⁾	d ₁	d ₂	PN16	PN25	PN40
15	95	130	32	45	10	10	10
20	105	150	48	63	10	12	15
25	115	160	48	63	10	12	15
32	140	180	65	80	12	15	20
40	150	200	65	80	12	15	20
50	165	230	80	100	15	20	25
65	185	290	100	125	20	25	30
80	200	310	100	125	20	25	30
100	220/235/235	350	125	150	25	30	35
125	250/270/270	400	150	175	25	30	-
150	285/300/300	480	175	200	30	40	50
200	340/360/375	600	175	200	30	40	50
250	405/425/450	730	175	200	30	40	50

¹⁾DIN2501-PN16/25/40 ²⁾DIN3202-F1

